



**CERCLE DE MÉDECINE  
DE L'UNIVERSITÉ LIBRE DE BRUXELLES**  
Dossier de sponsoring 2022-23

---

## Qui sommes-nous ?

Fondé en 1891, le Cercle de Médecine de l'ULB (dit « CM ») est une association d'étudiants (A.S.B.L) regroupant des étudiants en médecine, dentaire, sciences vétérinaire et biomédicale.

Nous organisons tout au long de l'année universitaire plusieurs manifestations sociales, culturelles, sportives, folkloriques ou encore touristiques.

Nous nous joignons également à d'autres cercles de l'ULB pour de grands événements communs qui attirent un vaste public varié sur les 3 campus de l'Université.

Le CM est situé à Anderlecht sur le campus hospitalo-facultaire d'Erasmus, où il sert de salle de fêtes et d'activités culturelles et folkloriques. Le bâtiment comporte également 3 cercles voisins.

Nous avons un comité de cercle qui lui est composé de 43 personnes et un comité de baptême qui lui est composé en moyenne de 18 personnes et plein de cooptés et une bleusaille qui en 2021 nous a amené 121 nouveaux membres sur un total de 440 membres en 2021-22

Nous avons aussi les GOLDEN qui sont les anciens du cercle qui souhaitent encore s'investir dans notre cercle qui paient un pass annuel qui leurs offrent des avantages tel que le bal gratuit avec zone VIP, Banquet gratuit, leur propre pompe à la St-V, etc....

Un totebag offert à nos membres en début d'année avec goodies, flyers, etc...



## Nos évènements

### Le bal

Soirée dansante dans un cadre prestigieux rassemblant étudiants, chercheurs, professeurs, anciens étudiants, sympathisants.

Se déroule généralement mi-mars.

2000 personnes sur l'événement Facebook + 1200 personnes présentes  
SOLD OUT en 2022



### Évènements au cercle

Barbecue du Carabin (se déroule un peu avant la rentrée)

Soirée de rentrée & JAPS (journée accueil du pôle santé)

JPO (journée portes ouvertes)

Soirée Halloween

YES WE CARE est un poste qui chaque année choisi une association et décide tout au long de l'année de récolter de l'argent pour cette association.

Chasse aux œufs

Tournée Erasme (rassemble les étudiants de tous les campus, le temps d'une après-midi 3 fois par an)



### Le banquet

C'est une soirée organisée par le cercle qui rassemble le pôle santé : étudiants, corps académique, alumni, goldens, etc...

On y joue une pièce de théâtre écrite par les étudiants et les professeurs s'ils souhaitent, jouée par les étudiants.

Le tout accompagné d'un délicieux repas.



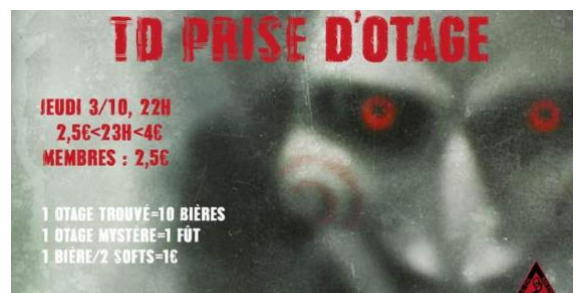
### TD (thé dansant)

Nos TD se déroulent à la Jefke sur le campus de la plaine à Ixelles.

Nous organisons généralement 6 TD par an.

Ils rassemblent jusqu'à 1000 étudiants chaque soirée.

Généralement accompagné d'un pré-TD sur le campus du Solbosh.



### Nos sorties culturelles

Nous avons des délégués cultures qui organise de manière assez régulière des sorties culturelles, parfois en collaborations avec d'autres cercle.



## Le ski médecine

Chaque année, après la session d'examens de janvier, le Cercle organise 8 jours de vacances au ski, ouvert à tous les étudiants, dont la majorité de médecine. C'est un évènement très attendu auprès de tous les étudiants de la faculté. En 2021 il a nouveau été SOLDOUT !!

Mais aussi des événements préski et afterski au cercle.



## Sport

Chaque année notre cercle participe aux interfac.

Les interfac qu'est-ce que c'est ?

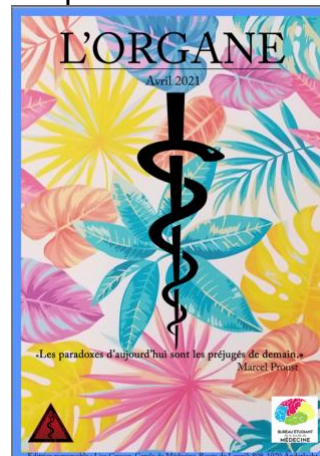
Ce sont les J.O de l'ULB et on y fait vraiment plein de sports différents : badminton, basketball, handball, danse, Et tant d'autres...

Qui ont lieu chaque semaine tout au long de l'année.



## L'organe

L'organe est notre journal facultaire, il y a en moyenne 4 tirages par an à +- 350 exemplaires de 50 pages distribués sur tout le campus mais aussi accessible online.



## Le bar

Il est ouvert du lundi au vendredi de 12h à 18h.

On y propose des repas tous les midis (lasagnes, croque-monsieur, pizza), mais régulièrement le bar propose des midis spéciaux. Ils proposent aussi de mettre une bière à l'honneur chaque mois.

Les délégués écoresponsables réalisent des ateliers zéro déchets.

Il y a aussi toute sortes d'après-midi à thème : St Nicolas, Noël, etc...

## Les presses

Les Presses du Cercle de Médecine vendent des syllabus officiels et officiels avec l'accord des professeurs concernés ainsi que des résumés utiles lors des révisions.

Chaque année notre offre est plus large. Nous vendons actuellement pas moins de 3000 syllabus par an aux dentistes, médecins, vétérinaires et étudiants en recherche biomédicale.

Nous y vendons également du matériel médical (stéthoscopes, trousse de dissection, garots, gants, dents, matériel dentaire, modèles anatomiques humains et bientôt animaux, etc) ainsi que des insignes de penne.



## Nos médias

Notre site internet : [www.cercle-medecine.be](http://www.cercle-medecine.be)

Notre compte Facebook : Eric Héracque (2100 amis)

Notre groupe Facebook : Cercle de Médecine de l'ULB (2600 membres)

Notre page Facebook : Cercle de Médecine U.L.B. (3546 personnes abonnés)

Notre compte Instagram : @cercle\_medecine\_ulb (1665 abonnés)

Une newsletter bimensuelle à nos 441 membres

## Nos offres de partenariat

Faites votre choix dans notre catalogue (prix annuels) : Nos offres catalogues sont cumulables avec nos offres « packs ». Nous sommes toujours ouverts à de nouvelles idées de partenariat. Sur demande nous pouvons aussi créer de nouveaux packs personnalisés en fonction de vos envies.

Bronze ➔ 750 €	Argent ➔ 1900 €	Gold ➔ 2550 €
Bal <ul style="list-style-type: none"><li>- Programme</li><li>- Prévente</li></ul>	Bal <ul style="list-style-type: none"><li>- Programme</li><li>- Prévente</li><li>- Événement Facebook</li></ul>	Bal <ul style="list-style-type: none"><li>- Programme</li><li>- Prévente</li><li>- Événement Facebook</li><li>- Banderole</li></ul>
Médias <ul style="list-style-type: none"><li>- Journal facultaire : page quelconque</li></ul>	Médias <ul style="list-style-type: none"><li>- Journal facultaire : milieu du journal</li><li>- Facebook</li><li>- Une story Instagram</li></ul>	Médias <ul style="list-style-type: none"><li>- Journal facultaire : 4<sup>e</sup> de couverture</li><li>- Banderole / lien site internet</li><li>- Facebook</li><li>- Story ponctuelles</li></ul>
Locaux <ul style="list-style-type: none"><li>- Affiche cercle ou presse</li></ul>	Locaux : <ul style="list-style-type: none"><li>- Affiche Cercle et Presses</li></ul>	Locaux : <ul style="list-style-type: none"><li>- Affiche Cercle et Presses</li><li>- Présentoir Presses</li></ul>

<p>PACK de rentrée → 450 €</p> <ul style="list-style-type: none"> <li>- Votre logo sur les 200 tote bag (sac en tissu) offert aux membres</li> </ul> <p>Si vous désirez des totebag en plus c'est 250€ pour 100 sacs supplémentaire</p> <ul style="list-style-type: none"> <li>- Logo sur les photos de la JAPS (Journée accueil du Pôle Santé) &amp; JPO (journée portes ouvertes)</li> <li>- Votre pub dans le journal facultaire dans une page quelconque</li> <li>- Votre flyer ou vos goodies dans notre tote bag (si vous le désirez)</li> </ul>	<p>PACK TD → 600 €</p> <ul style="list-style-type: none"> <li>- Votre logo sur nos affiches de tous les TD de l'année (6 TD en moyenne)</li> <li>- Votre logo sur les photos du TD</li> <li>- Vos autocollants en libre-service à l'entrée du TD (à vous de nous fournir vos autocollants)</li> </ul>
<p>PACK EVENT → 600 €</p> <p>Valable pour tous les événements réalisés par les déléguées évent (pré TD – St Nicolas – Chasse aux œufs – soirée Halloween – Barbecue du Carabin etc....)</p> <ul style="list-style-type: none"> <li>- Logo sur l'affiche</li> <li>- Votre affiche dans le local où l'événement se déroule (sauf s'il se déroule en extérieur)</li> <li>- Logo sur les photos de l'événement</li> </ul>	<p>PACK EXCLUSIVITE BAL → 4000 €</p> <p>Ce pack n'est valable uniquement si aucun contrat incluant le bal n'a été signé.</p> <p>Vous avez l'exclusivité, votre logo sur :</p> <ul style="list-style-type: none"> <li>- L'affiche du bal</li> <li>- Les préventes</li> <li>- Le programme</li> <li>- Sur les photos</li> <li>- Banderole dans le bal</li> </ul> <p>Et nous vous offrons le bandeau publicitaire sur notre site internet et une page quelconque dans l'organe précédant le bal</p>
<p>PACK SKI → à définir en fonction de vos volontés</p> <p>Logo sur toutes les photos du ski et de tous nos événements en rapport avec le ski</p> <p>Goodies avec votre logo &amp; notre offert à tous nos participants (pull / bonnet / sac / lunettes de soleil)</p> <p>Logo sur les affiches du ski et de tous nos événements en rapport avec le ski</p>	

Bal		Médias		Locaux	
Affiches	350 €	Facebook (page, groupe, compte), publications ponctuelles.	350€	Affiche cercle ou presses	300€
Préventes	250 €	Journal facultaire <ul style="list-style-type: none"> <li>- 4<sup>e</sup> de couverture</li> <li>- Milieu du journal</li> <li>- Page quelconque</li> </ul>	450 € 350 € 200 €	Presses <ul style="list-style-type: none"> <li>- Affiche</li> <li>- Présentoir</li> <li>- Logo dans nos syllabus</li> </ul>	300 € 350 € 250 €
Programme	150 €	Site internet <ul style="list-style-type: none"> <li>- Bandeau publicitaire</li> <li>- Lien direct vers le site</li> </ul>	250 € 400 €	<ul style="list-style-type: none"> <li>- Avantages pour les membres</li> <li>- Goodies Membre / Comité / Participants</li> <li>- Votre logo sur nos t-shirts pour les interfac</li> </ul>	A définir ensemble
Événement Facebook <ul style="list-style-type: none"> <li>- Votre logo sur nos photos</li> </ul>	300 € 500 €	Instagram <ul style="list-style-type: none"> <li>- Une story</li> <li>- Story ponctuelles</li> <li>- Publication</li> </ul>	100 € 300 € 200 €		
Banderole	400 €			<ul style="list-style-type: none"> <li>- Votre logo sur notre tote bag de cercle (offert à nos 200 premiers membres).</li> </ul>	400 €

## Contacts et coordonnées

Déléguée sponsors du cercle de médecine

Millaire Chloé

Tel : +32 495 21 09 17

Email : [sponsors@cercle-medecine.be](mailto:sponsors@cercle-medecine.be)

Cercle de Médecine U.L.B.

Route de Lennik, 808

1070 Anderlecht

Belgique

N'hésitez pas à nous contacter, si vous avez des questions ou des idées qui ne sont pas citées dans ce document. Nous sommes ouverts à toutes sortes de propositions.

Au plaisir de pouvoir travailler avec vous,

Le cercle de médecine de l'ULB.